

Paro Registrado.

Febrero 2024

FICHA TERRITORIAL: Comarca Campo de Cariñena

Unidad: nº personas

Fuente: Instituto Aragonés de Empleo

Por grupo de edad y sexo

	Total	Hombres	Mujeres
16-19	3	1	2
20-24	14	8	6
25-29	25	12	13
30-34	30	10	20
35-39	24	10	14
40-44	24	12	12
45-49	29	9	20
50-54	34	10	24
55-59	58	23	35
60-64	70	22	48
Total	311	117	194

Por sector de actividad económica y sexo

CNAE-2009	Total	Hombres	Mujeres
Agricultura, ganadería y pesca	33	22	11
Industria y energía	65	35	30
Construcción	7	6	1
Servicios	189	53	136
Sin empleo anterior	17	1	16
Total	311	117	194

Por sección de actividad económica y sexo

CNAE-2009	Total	Hombres	Mujeres
Agricultura, ganadería, silvicultura y pesca	33	22	11
Industria manufacturera	65	35	30
Construcción	7	6	1
Comercio al por mayor y al por menor; reparación de vehículos de motor y motocicletas	40	8	32
Transporte y almacenamiento	10	6	4
Hostelería	34	6	28
Información y comunicaciones	6	4	2
Actividades financieras y de seguros	1	1	0
Actividades profesionales, científicas y técnicas	4	1	3
Actividades administrativas y servicios auxiliares	38	13	25
Administración Pública y defensa; Seguridad Social obligatoria	29	11	18
Educación	2	1	1
Actividades sanitarias y de servicios sociales	14	0	14
Actividades artísticas, recreativas y de entretenimiento	2	1	1
Otros servicios	3	0	3
Actividades de los hogares como empleadores de personal doméstico; actividades de los hogares como productores de bienes y servicios para uso propio	6	1	5
Sin clasificar	17	1	16
Total	311	117	194

La actividad económica indica aquélla en la que el parado realizó su último trabajo, según la Clasificación Nacional de Actividades Económicas de 2009 (CNAE-2009)

Paro Registrado.

Febrero 2024

FICHA TERRITORIAL: **Comarca Campo de Cariñena**

Unidad: nº personas

Fuente: Instituto Aragonés de Empleo

Por nivel de formación y sexo

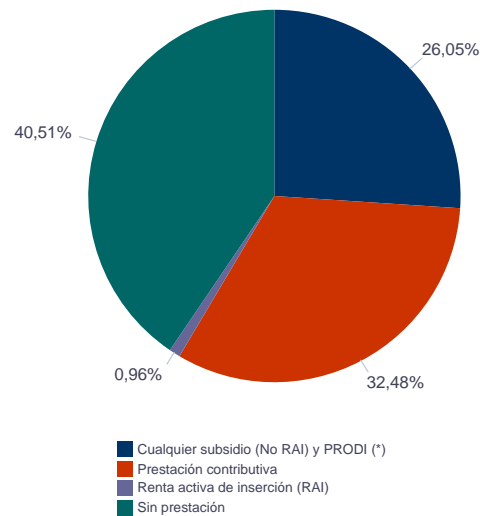
		Total	Hombres	Mujeres
Educación primaria	Educación Primaria o inferior	73	30	43
		73	30	43
Primera etapa de educación secundaria	Primera etapa de educación secundaria	178	65	113
		178	65	113
Segunda etapa de educación secundaria	Bachillerato	14	5	9
	Enseñanza media de formación profesional	16	6	10
		30	11	19
Enseñanza superior	Enseñanza superior de formación profesional	14	6	8
	Enseñanza superior universitaria	16	5	11
		30	11	19
Total		311	117	194

NOTA: La tabla de nivel de formación se basa en la Clasificación Nacional de Educación 2000 (INE). Se ha seleccionado el nivel educativo más alto adquirido por el demandante parado.

Por tipo de prestación y sexo

	Total	Hombres	Mujeres
Sin prestación	126	45	81
Prestación contributiva	101	56	45
Cualquier subsidio (No RAI) y PRODI (*)	81	15	66
Renta activa de inserción (RAI)	3	1	2
Total	311	117	194

(*) PRODI= Programa temporal de protección por desempleo e inserción, RAI = Renta activa de inserción.



Paro Registrado.

Febrero 2024

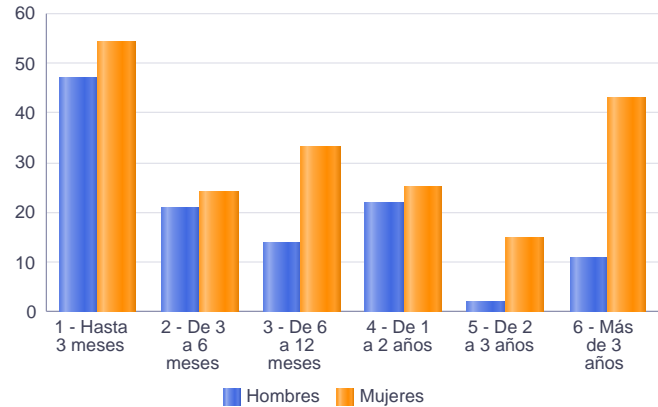
FICHA TERRITORIAL: **Comarca Campo de Cariñena**

Unidad: nº personas

Fuente: Instituto Aragonés de Empleo

Por tiempo en situación laboral como desempleado y sexo

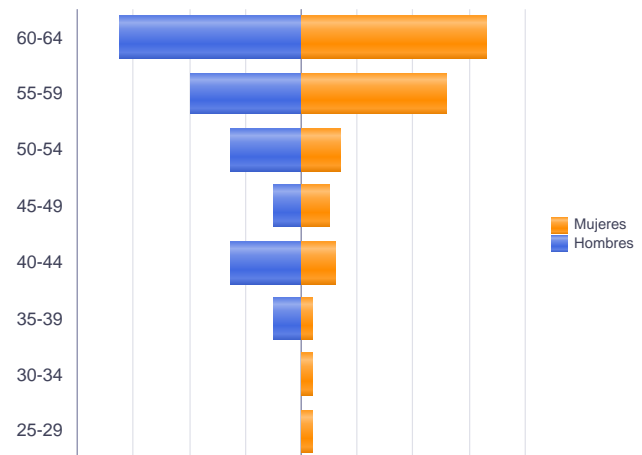
		Total	Hombres	Mujeres
Corta Duración	Hasta 3 meses	101	47	54
	De 3 a 6 meses	45	21	24
	De 6 a 12 meses	47	14	33
		193	82	111
Larga Duración	De 1 a 2 años	47	22	25
	De 2 a 3 años	17	2	15
	Más de 3 años	54	11	43
		118	35	83
Total		311	117	194



Parados de larga duración* por grupo de edad y sexo

	Total	Hombres	Mujeres
25-29	2	0	2
30-34	2	0	2
35-39	4	2	2
40-44	11	5	6
45-49	7	2	5
50-54	12	5	7
55-59	34	8	26
60-64	46	13	33
Total	118	35	83

* Más de 12 meses como desempleado



Paro Registrado.

Febrero 2024

FICHA TERRITORIAL: **Comarca Campo de Cariñena**

Unidad: nº personas

Fuente: Instituto Aragonés de Empleo

Por sector de actividad económica, nacionalidad y sexo

	Españoles			Extranjeros comunitarios (UE-27)			Extranjeros no comunitarios		
	Total	Hombres	Mujeres	Total	Hombres	Mujeres	Total	Hombres	Mujeres
Agricultura, ganadería y pesca	17	11	6	10	7	3	6	4	2
Construcción	5	4	1	2	2	0	0	0	0
Industria y energía	51	28	23	11	6	5	3	1	2
Servicios	141	38	103	36	11	25	12	4	8
Sin empleo anterior	8	1	7	1	0	1	8	0	8
Total	222	82	140	60	26	34	29	9	20

Ranking de ocupaciones más solicitadas por los demandantes parados, por sexo

Cod. Ocupación	Ocupación	Total	Hombres	Mujeres
97001104	Peones de la industria manufacturera, en general	93	41	52
92101050	Personal de limpieza o limpiadores en general	79	8	71
98111024	Mozos de carga y descarga, almacén y/o mercado de abastos	61	38	23
97001056	Peones de la industria de la alimentación, bebidas y tabaco	50	10	40
95111016	Peones agrícolas, en general	46	26	20
52201079	Dependientes de comercio, en general	42	4	38
96011029	Peones de obras publicas, en general	33	22	11
97001113	Peones de la industria metalúrgica y fabricación de productos metálicos	31	19	12
95121019	Peones de horticultura, jardinería	30	18	12
97001010	Embaladores-empaquetadores-etiquetadores, a mano	29	3	26
43091029	Empleados administrativos, en general	25	6	19
51201049	Camareros, en general	24	7	17
31391021	Operadores de cadenas automatizadas de montaje, en general	21	13	8
82091116	Montadores en líneas de ensamblaje de automoción	18	11	7
51101026	Cocineros, en general	17	3	14
57101013	Asistentes domiciliarios	16	1	15
55001018	Cajeros de comercio	16	1	15
84121035	Conductores de furgonetas, hasta 3,5 t.	14	11	3
77071013	Bodegueros vinícola	14	9	5
98201011	Reponedores de hipermercado	14	4	10

NOTA: Cada demandante puede solicitar hasta 6 ocupaciones.